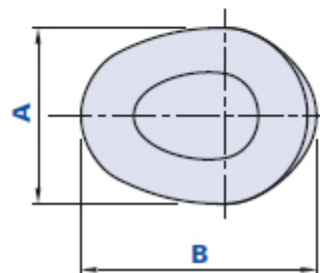
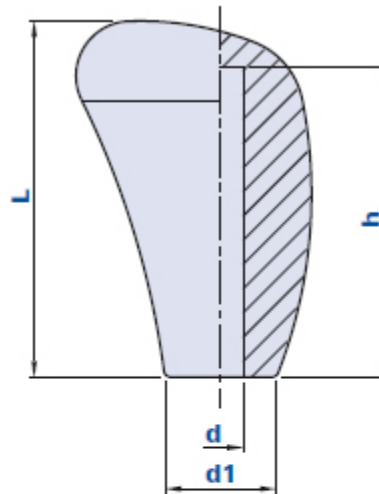


# 1066S

## Schaltknopf

**VAL-PA****PP**+80  
-0✓  
RoHS

Code	Beschreibung	Abmessungen			Bohrung		Gewicht Gr.	Stock
		L	AxB	d1	d	h		
1066S0001000	1066S D.10	78	39x52	25	10	68	68	√
1066S0001200	1066S D.12	78	39x52	25	12	68	65	√
1066S0001400	1066S D.14	78	39x52	25	14	68	62	√
1066S0001600	1066S D.16	78	39x52	25	16	68	58	√

### Werkstoff

Technopolymer auf Polypropylenbasis (PP). Beständig gegen organische und anorganische chemische Stoffe wie Öle, Fette, Kraftstoffe, Lösungsmittel.

### Farbe

Schwarz; satiniertes Finish. Bei entsprechenden Stückzahlen auch andere Farben möglich.

### Montage

Durch Einpressen.

### Verpackungseinheit

100 Stück.