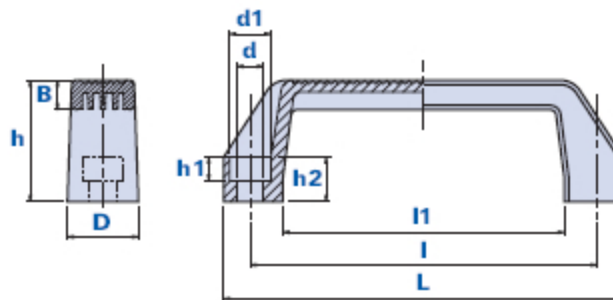


1080-1090



Bügelgriff mit eingelassenem Sitz und Befestigung mittels Zylinderschrauben



Code	Beschreibung	Abmessungen							Bohrung			Gewicht Gr.	Stock
		L	D	h	B	l1	l	h2	d	h1	d1		
108000011700	1080-117 D.9	135	24	41	10	95	117	15	9	8	14	28	√
109000017500	1090-175 D.9	195	28	50	12	155	175	15	9	8	14	44	√

Werkstoff

Technopolymer auf Polyamidbasis (PA).

Beständig gegen organische und anorganische chemische Stoffe wie Öle, Fette, Kraftstoffe, Lösungsmittel.

Farbe

Schwarz; satiniertes Finish.

Bei entsprechenden Stückzahlen auch andere Farben möglich.

Montage

Mit Zylinderschrauben mit Innensechskant.

Verpackungseinheit

10 - 50 - 100 Stück.