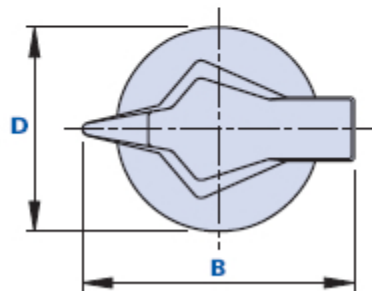
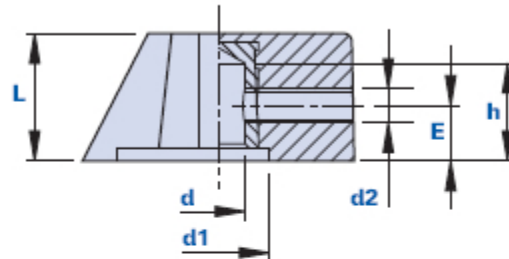
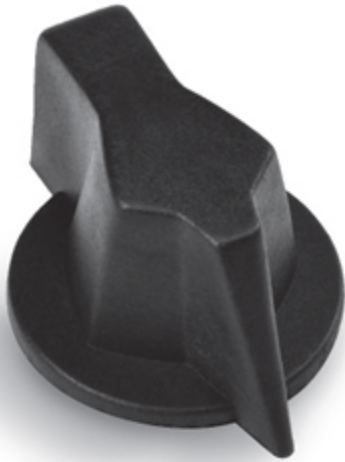


1100FL



Anzeigeknopf mit glatter Bohrung



Code	Beschreibung	Abmessungen						Einsatz		Gewicht Gr.	Stock
		D	B	L	d1	d2	E	d	h		
1100FL006400	1100FL D.6,4	24	32	5	12	M4	6,5	6,4	10	7,7	-

Werkstoff

Technopolymer auf Polyamidbasis (PA).

Beständig gegen organische und anorganische chemische Stoffe wie Öle, Fette, Kraftstoffe, Lösungsmittel.

Farbe

Schwarz; satiniertes Finish.

Bei entsprechenden Stückzahlen auch andere Farben möglich.

Einsatz

Messing.

Verpackungseinheit

25 - 50 - 100 Stück.

