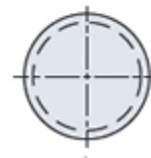
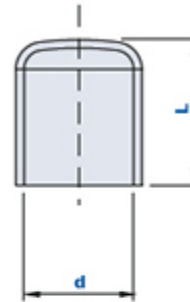


3105

Endkappe



Code	Beschreibung	Dimensions		Gewicht Gr.	Stock
		L	d		
31050000600	3105 D.6	13	6	0,5	√
31050000800	3105 D.8	15,5	8	0,91	√
31050001000	3105 D.10/11	16,5	10	1,07	√
31050001200	3105 D.12/13	19	12	1,66	√
31050001600	3105 D.16/17	26	16	3,14	√
31050001800	3105 D.18	26	18	4,05	-
31050001900	3105 D.19	26	19	4,45	-
31050002000	3105 D.20	26,5	20	4,25	√
31050002100	3105 D.21	27,5	21	4,5	-
31050002200	3105 D.22/23	29	22	5,02	√
31050002500	3105 D.25/26	31	25	6,66	√
31050002700	3105 D.27	31	27	8,15	-
31050002800	3105 D.28/29	32	28	7,29	-
31050003000	3105 D.30/31	32	30	8,64	√
31050003200	3105 D.32/33	32	32	8,5	-
31050003400	3105 D.34 (1")	33	34	10,6	-
31050003500	3105 D.35/36	32,5	35	10,9	√
31050003800	3105 D.38/39	32	38	11,64	√
31050004000	3105 D.40/41	34	40	14	√
31050004200	3105 D.42 (1,1/4")	32	42	13,85	√

310500004500	3105 D.45/46	36	45	14,3	-
310500004800	3105 D.48 (1,1/2")	36	48	18,46	-
310500004900	3105 D.49/51	36	49	17,2	-
310500005400	3105 D.54/55	39	54	17,8	-
310500005900	3105 D.59/60 (2")	36	59	20,56	-
310500006300	3105 D.63/64	37	63	27	-
310500006900	3105 D.69/70	37	69	33,03	-
310500007500	3105 D.75/76	39	75	42,38	-
310500009000	3105 D.90/91	39	90	54	-

Werkstoff

Technopolymer auf Polyvinylchloridbasis (PVC). Beständig gegen organische und anorganische chemische Stoffe wie Öle, Fette, Kraftstoffe, Lösungsmittel.

Farbe

Schwarz. Bei entsprechenden Stückzahlen auch andere Farben möglich.

Montage

Durch Einpressen.

Verpackungseinheit

3105 D.6÷D.38: 100 - 200 - 500 Stück.

3105 D.40÷D.69: 50 - 100 - 200 Stück.

3105 D.75÷D.90: 10 - 50 - 100 Stück.