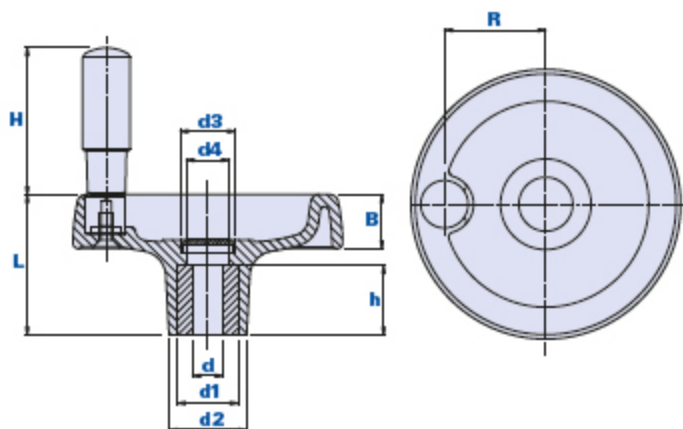


## Scheibehandrad mit drehbarem festen Griff



### Beim Bestellen zu beachten :

Beispiel: Handrad Artikel 31080C mit gelber Kappe = Artikel 31080C- G

Kappe schwarz:	Kappe gelb:	Kappe rot:	Kappe grün:	Kappe blau:	Kappe orange:
Cod. + N	Cod. + G	Cod. + R	Cod. + V	Cod. + B	Cod. + A

Code	Beschreibung	Abmessungen						Einsatz			Griff			Gewicht Gr.	Stock
		D	L	B	d2	d3	d4	d1	dH7	h	H	I	R		
31080C...	DSF80/6	80	45	21	24	14	10	16	6	22	49	18	28	128	√
31080D...	DSF80/8	80	45	21	24	14	10	20	8	22	49	18	28	138	√
31080E...	DSF80/10	80	45	21	24	14	10	20	10	22	49	18	28	134	√
31100D...	DSF100/8	100	48	22	28	18	14	20	8	22	57	20	37	164	√
31100E...	DSF100/10	100	48	22	28	18	14	20	10	22	57	20	37	160	√
31100F...	DSF100/12	100	48	22	28	18	14	20	12	22	57	20	37	154	√
31125E...	DSF125/10	125	65	25	36	25,5	20	28	10	32	68	22	47	385	√
31125F...	DSF125/12	125	65	25	36	25,5	20	28	12	32	68	22	47	399	√
31125G...	DSF125/14	125	65	25	36	25,5	20	28	14	32	68	22	47	412	√
31125I...	DSF125/16	125	65	25	36	25,5	20	28	16	32	68	22	47	412	-
31125L...	DSF125/17	125	65	25	36	25,5	20	28	17	32	68	22	47	412	-
31125N...	DSF125/20	125	65	25	36	25,5	20	28	20	32	68	22	47	412	-
31160G...	DSF160/14	160	80	27	46	40	23	28	14	32	80	23	60	490	√
31160I...	DSF160/16	160	80	27	46	40	23	28	16	32	80	23	60	485	√

### Werkstoff

Technopolymer auf Polyamidbasis (PA).

Beständig gegen organische und anorganische chemische Stoffe wie Öle, Fette, Kraftstoffe, Lösungsmittel.

### Farbe

Schwarz; satiniertes Finish.

Bei entsprechenden Stückzahlen auch andere Farben möglich.

#### **Einsatz**

Verzinkter Stahl mit Standard-Durchgangsbohrung, Toleranz H7.

Spezialeinsätze nach Zeichnung und/ oder aus Messing/ Edelstahl auf Anfrage bei entsprechenden Stückzahlen.

#### **Kappe**

Buchsenkappe schwarz RAL 7021, gelb RAL 1021, rot RAL 3020, grün RAL 6018, blau RAL 5015, orange RAL 2004. Satiniertes Finish.

Einpressmontage, einfach zu entfernen .

Auf Anfrage Kundenanpassung mit anderen Farben, Logo und/ oder Grafik bei entsprechenden Stückzahlen möglich.

#### **Anmerkungen**

Auf Anfrage können, für kleine und mittlere Stückzahlen, Gewindebohrungen zur Befestigung des Handrads auf der Welle oder Keilnuten vorgenommen werden.

#### **Verpackungseinheit**

1 - 5 - 10 Stück.