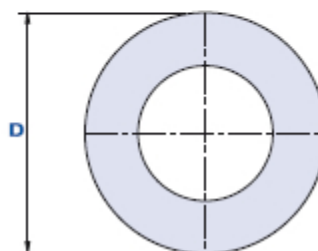
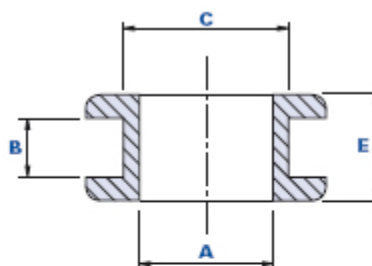


Kabeldurchlass mit Durchgangsbohrung



Code	Beschreibung	Abmessungen					Gewicht Gr.	Stock
		A	B	C	D	E		
PA050610	PA D.14 A=5	5	6	10	14	11	0,0005	√
PA060110	PA D.14 A=6	6	1	10	14	6	0,0005	√
PA060610	PA D.14 A=6	6	6	10	14	11	0,0005	√
PA070217	PA D.24 A=7	7	2	17	24	7	0,007	√
PA090112	PA D.16 A=9	9	1	12	16	6	0,0015	√
PA090212	PA D.16 A=9	9	2	12	16	7	0,0015	√
PA090511	PA D.16 A=9	9	5	11	16	10	0,0015	√
PA090812	PA D.16 A=9	9	8	12	16	13	0,0016	√
PA100622	PA D.27 A=10	10	6	22	27	11	0,004	√
PA120217	PA D.21 A=12	12	2	17	21	7	0,002	√
PA120618	PA D.21 A=12	12	6	18	21	11	0,002	√
PA090616	PA D.21 A=9	9	6	16	21	11	0,003	√
PA120616	PA D.21 A=12	12	6	16	21	11	0,003	√
PA140618	PA D.21 A=14	14	6	18	21	11	0,002	√
PA120818	PA D.21 A=12	12	8	18	21	13	0,003	√
PA150622	PA D.27 A=15	15	6	22	27	11	0,004	√
PA160221	PA D.25 A=16	16	2	21	25	7	0,002	√
PA160821	PA D.25 A=16	16	8	21	25	13	0,003	√
PA180222	PA D.27 A=18	18	2	22	27	7	0,002	√
PA240229	PA D.36 A=24	24	2	29	36	7	0,005	√
PA240529	PA D.36 A=24	24	5	29	36	10	0,005	√

Werkstoff

Technopolymer auf Polyvinylchloridbasis (PVC). Beständig gegen organische und anorganische chemische Stoffe wie Öle, Fette, Kraftstoffe, Lösungsmittel.

Härte

63 SHORE.

Farbe

Schwarz.

Verpackungseinheit

100 - 200 - 500 Stück.