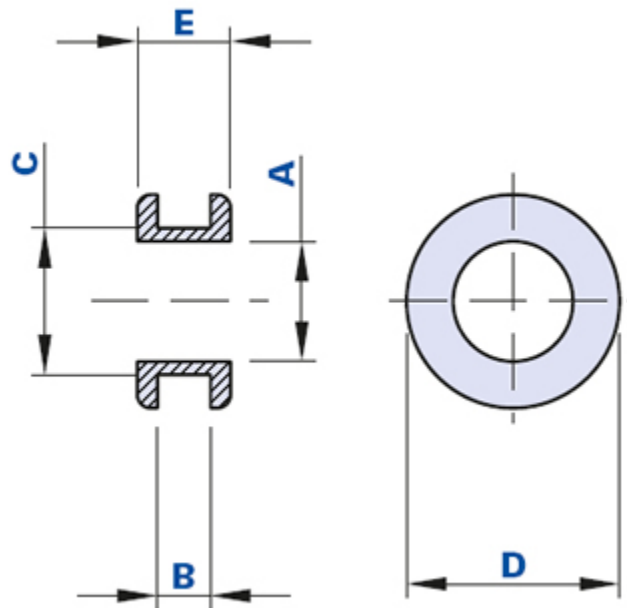


## Kabeldurchlass mit Durchgangsbohrung



Code	Beschreibung	Abmessungen					Gewicht Gr.	Stock
		A	B	C	D	E		
201500000500	2015 D.20 A=4,4	4,4	3	13	20	10	2	-
201600000600	2016 D.15 A=6	6	3	10,5	15	8	1	√
201800000800	2018 D.14,5 A=8	8	1,5	11	14,5	7	0,8	√
212800000000	2128 D.19 A=8	8	1,5	13,5	19	7	2	-
201700000700	2017 D.21 A=9	9	3	13	21	11	3	√
201900001000	2019 D.18 A=10	10	1,5	13	18	6,7	1,1	√
202400001700	2024 D.30 A=12	12	3,5	21,5	30	12	7	√
202000011500	2020 D.21,5 A=12,5	12,5	2	16	21,5	9	2	√
202100001300	2021 D.22 A=12,5	12,5	1,8	17	22	7	2	√
202300001600	2023 D.22/25 A=13	13,5	3,5	17	22/25	12	3	-
201000014500	2010 D.32 A=14,5	14,5	3	24	32	15	9	√
202200001500	2022 D.26 A=15	15	1,8	20	26	8,5	3,2	√
208000001500	2080 D.24 A=15	15	3,5	18	24	11	2	√
209000017500	2090 D.34 A=17,5	17,5	3,7	25	34	12	7	√
208500001900	2085 D.28 A=19	19	3,5	21	28	11	4,5	-
208600001900	2086 D.28 A=19	19	1,5	21	28	11	4	-
203000002000	2030 D.40 A=20	20	4	29	40	13,8	13	√
204000022500	2040 D.39 A=22,5	22,5	2,5	30	39	13,4	11	√
207000002500	2070 D.49/57 A=25	25	4	43	49/57	14	22	√
206000003200	2060 D.50 A=32	32	3	35	50	10	9	√
205000004300	2050 D.64 A=43	43	5	50	64	12,5	18	√

### Werkstoff

Gummi auf Ethylen-Propylenbasis (EPDM). Beständig gegen Witterungseinflüsse, UV-Strahlen und Ozon, auch bei hohen Temperaturen. Beständig gegen Wasser und Dampf, alkalische Salzlösungen, starke mineralische Basen, Glykole, Bremsflüssigkeiten, Ketone und oxygenierte Lösungsmittel. Nicht beständig gegen Mineralöle und Fette, aliphatische, aromatische und chlorierte Kohlenwasserstoffe, hydraulische Flüssigkeiten auf Siliziumesterbasis.

**Farbe**

Schwarz.

**Verpackungseinheit**

100 - 200 - 500 Stück.