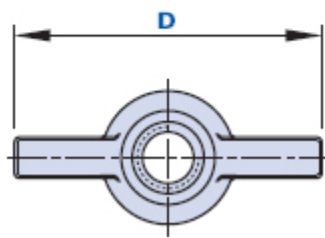
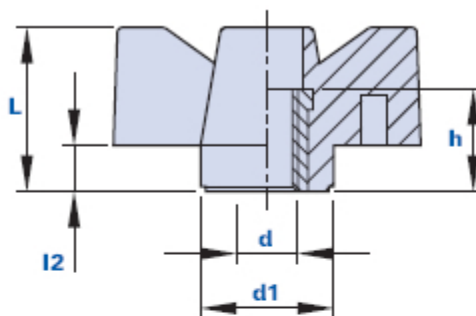


# 1022FP



## Tuerca de palomilla con casquillo roscado pasante



| Código       | Descripción | Dimensiones |    |    |    | Inserto |    | Peso en gramos | Stock |
|--------------|-------------|-------------|----|----|----|---------|----|----------------|-------|
|              |             | D           | L  | d1 | L2 | d       | h  |                |       |
| 1022FP005000 | 1022FP- M5  | 30          | 16 | 13 | 4  | M5      | 10 | 5,4            | -     |
| 1022FP006000 | 1022FP- M6  | 30          | 16 | 13 | 4  | M6      | 10 | 5              | -     |

### Material

Tecnopolímero de base poliamídica (PA). Resistente a sustancias químicas orgánicas e inorgánicas como aceites, grasas, carburantes y disolventes.

### Color

Negro, acabado satinado. Otros colores para cantidades adecuadas.

### Inserto

Latón. Insertos especiales sobre diseño y/o de latón niquelado/acero inox bajo pedido, para cantidades adecuadas.

### Envase

25 - 100 - 200 piezas.