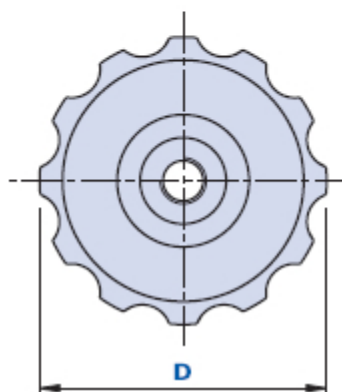
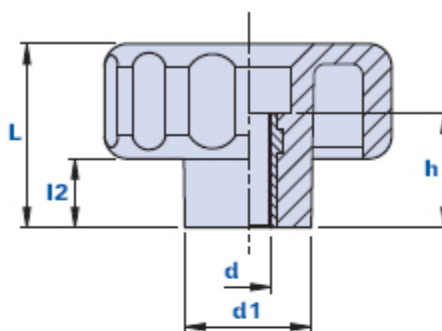


1052FP



Pomo acanalado con casquillo roscado pasante



| Código | Descripción | Dimensiones | | | | Inserto | | Peso en gramos | Stock |
|--------------|-----------------|-------------|----|----|----|---------|----|----------------|-------|
| | | D | L | d1 | l2 | d | h | | |
| 1052FP200500 | 1052FP D.20 M5 | 20 | 15 | 12 | 7 | M5 | 10 | 4 | - |
| 1052FP200600 | 1052FP D.20 M6 | 20 | 15 | 12 | 7 | M6 | 10 | 4,2 | - |
| 1052FP300500 | 1052FP D.30 M5 | 30 | 19 | 16 | 7 | M5 | 10 | 10,7 | - |
| 1052FP300600 | 1052FP D.30 M6 | 30 | 19 | 16 | 7 | M6 | 10 | 11,3 | - |
| 1052FP300800 | 1052FP D.30 M8 | 30 | 19 | 16 | 7 | M8 | 10 | 9,1 | - |
| 1052FP400600 | 1052FP D.40 M6 | 40 | 27 | 19 | 11 | M6 | 15 | 17,5 | - |
| 1052FP400800 | 1052FP D.40 M8 | 40 | 27 | 19 | 11 | M8 | 15 | 17,8 | √ |
| 1052FP401000 | 1052FP D.40 M10 | 40 | 27 | 19 | 11 | M10 | 15 | 19 | √ |
| 1052FP500800 | 1052FP D.50 M8 | 50 | 32 | 21 | 12 | M8 | 20 | 34 | - |
| 1052FP501000 | 1052FP D.50 M10 | 50 | 32 | 21 | 12 | M10 | 20 | 33 | - |
| 1052FP501200 | 1052FP D.50 M12 | 50 | 32 | 21 | 12 | M12 | 20 | 45,5 | - |
| 1052FP600800 | 1052FP D.60 M8 | 60 | 35 | 22 | 15 | M8 | 20 | 42 | - |
| 1052FP601000 | 1052FP D.60 M10 | 60 | 35 | 22 | 15 | M10 | 20 | 40 | - |
| 1052FP601200 | 1052FP D.60 M12 | 60 | 35 | 22 | 15 | M12 | 20 | 45 | - |
| 1052FP701000 | 1052FP D.70 M10 | 70 | 39 | 27 | 16 | M10 | 20 | 60 | - |
| 1052FP701200 | 1052FP D.70 M12 | 70 | 39 | 27 | 16 | M12 | 20 | 58 | - |
| 1052FP701400 | 1052FP D.70 M14 | 70 | 39 | 27 | 16 | M14 | 20 | 65,6 | - |
| 1052FP701600 | 1052FP D.70 M16 | 70 | 39 | 27 | 16 | M16 | 20 | 78 | - |
| 1052FP801200 | 1052FP D.80 M12 | 80 | 42 | 30 | 17 | M12 | 20 | 80 | - |



| | | | | | | | | | |
|---------------------|-----------------|----|----|----|----|-----|----|----|---|
| 1052FP801400 | 1052FP D.80 M14 | 80 | 42 | 30 | 17 | M14 | 20 | 87 | - |
| 1052FP801600 | 1052FP D.80 M16 | 80 | 42 | 30 | 17 | M16 | 20 | 91 | - |

Material

Tecnopolímero de base poliamídica (PA). Resistente a sustancias químicas orgánicas e inorgánicas como aceites, grasas, carburantes y disolventes.

Color

Negro, acabado satinado.

Otros colores bajo pedido para cantidades adecuadas.

Inserto

Latón. Insertos especiales sobre diseño y/o de latón niquelado bajo pedido, para cantidades adecuadas.

Envase

1052FP 20/30/40 : 25 - 100 - 200 piezas.

1052FP 50/60/70 : 10 - 50 - 100 piezas.

1052FP 80 : 1 - 10 - 50 piezas.