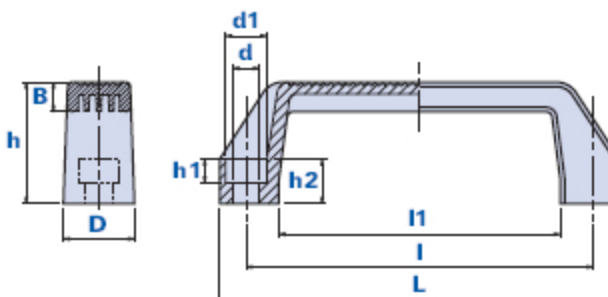


1080 - 1090



Manija de puente con alojamiento empotrado y fijación con tornillos de cabeza cilíndrica



| Código | Descripción | Dimensiones | | | | | | Agujero | | | Peso en gramos | Stock | |
|--------------|--------------|-------------|----|----|----|-----|-----|---------|---|----|----------------|-------|----|
| | | L | D | h | B | l1 | l | h2 | d | h1 | | | d1 |
| 108000011700 | 1080-117 D.9 | 135 | 24 | 41 | 10 | 95 | 117 | 15 | 9 | 8 | 14 | 28 | √ |
| 109000017500 | 1090-175 D.9 | 195 | 28 | 50 | 12 | 155 | 175 | 15 | 9 | 8 | 14 | 44 | √ |

Material

Tecnopolímero de base poliamídica (PA). Resistente a sustancias químicas orgánicas e inorgánicas como aceites, grasas, carburantes y disolventes.

Color

Negro, acabado satinado.

Otros colores para cantidades adecuadas.

Montaje

Con tornillos de cabeza cilíndrica con hexágono empotrado.

Envase

10 - 50 - 100 piezas.