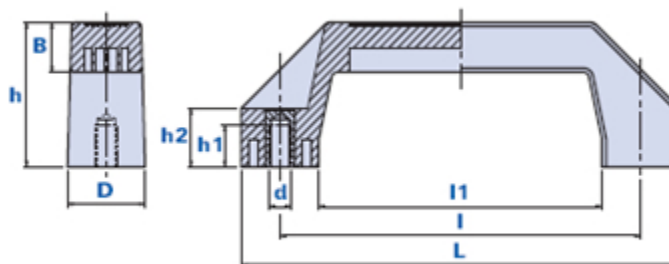


1092F



Manija de puente con casquillos roscados ciegos



Código	Descripción	Dimensiones							Inserto		Peso en gramos	Stock
		L	D	h	B	l1	l	h2	d	h1		
1092F0612900	1092F-160 M6	158	28	52	18	102	130	21	M6	8,5	88	-
1092F0812900	1092F-160 M8	158	28	52	18	102	130	21	M8	8,5	88	√
1092F1012900	1092F-160 M10	158	28	52	18	102	130	21	M10	8,5	88	-

Material

Tecnopolímero de base poliamídica (PA). Resistente a sustancias químicas orgánicas e inorgánicas como aceites, grasas, carburantes y disolventes.

Color

Negro, acabado satinado.

Otros colores para cantidades adecuadas.

Inserto

Latón.

Envase

10 - 50 - 100 piezas.