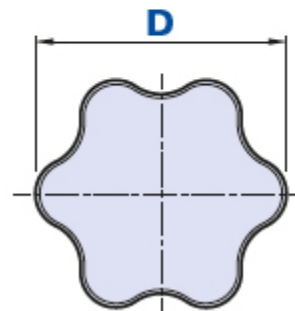
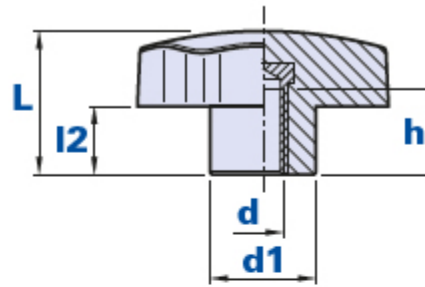


1116F



Pomo con seis lóbulos y casquillo roscado ciego



Código	Descripción	Dimensiones				Inserto		Peso en gramos	Stock
		D	L	d1	l2	d	h		
1116F3000500	1116/F D.30 M5	30	19	14	8	M5	9	8,73	-
1116F3000600	1116/F D.30 M6	30	19	14	8	M6	9	9,13	-
1116F3000800	1116/F D.30 M8	30	19	14	8	M8	12	11	-
1116F4000600	1116/F D.40 M6	40	25	18	12	M6	14	21	-
1116F4000800	1116/F D.40 M8	40	25	18	12	M8	17	22	-
1116F4001000	1116/F D.40 M10	40	25	18	12	M10	17	25	-
1116F5000600	1116/F D.50 M6	50	28	21	13	M6	9	41	-
1116F5000800	1116/F D.50 M8	50	28	21	13	M8	17	44	-
1116F5001000	1116/F D.50 M10	50	28	21	13	M10	17	47	-
1116F5001200	1116/F D.50 M12	50	28	21	13	M12	17	47	-
1116F6000800	1116/F D.60 M8	60	37	24	19	M8	17	55	-
1116F6001000	1116/F D.60 M10	60	37	24	19	M10	17	57	-
1116F6001200	1116/F D.60 M12	60	37	24	19	M12	17	59,5	-
1116F7001000	1116/F D.70 M10	70	41	24	20	M10	24	94	-
1116F7001200	1116/F D.70 M12	70	41	24	20	M12	24	105	-
1116F7001400	1116/F D.70 M14	70	41	24	20	M14	24	116	-
1116F7001600	1116/F D.70 M16	70	41	24	20	M16	24	127	-
1116F9001200	1116/F D.90 M12	90	56	34	31	M12	24	126	-
1116F9001400	1116/F D.90 M14	90	56	34	31	M14	24	137	-
1116F9001600	1116/F D.90 M16	90	56	34	31	M16	24	148	-



Material

Tecnopolímero de base poliamídica (PA). Resistente a sustancias químicas orgánicas e inorgánicas como aceites, grasas, carburantes y disolventes.

Color

Negro. Otros colores para cantidades adecuadas.

Casquillo

Latón. Insertos especiales sobre diseño bajo pedido, para cantidades adecuadas.

Envase

1116F 30/40: 25 - 100 - 200 piezas.

1116F 50/60/70: 10 - 50 - 100 piezas.

1116F 90: 1 - 10 - 50 piezas.