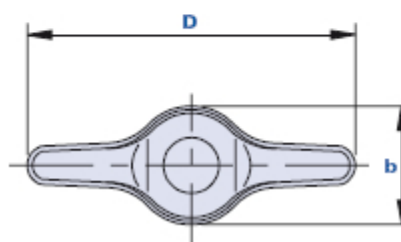
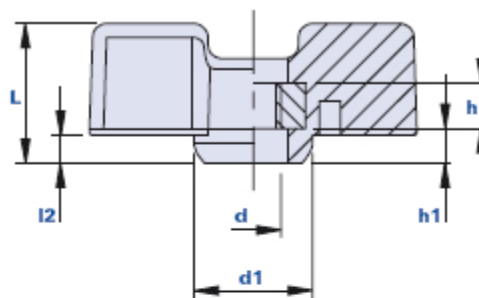


Tuerca de palomilla con casquillo roscado pasante



Código	Descripción	Dimensiones					Inserto			Peso en gramos	Stock
		D	b	L	d1	l2	d	h	h1		
01CSF47C	CSF 47 M6	47	17	20	17	4	M6	5	5	5	√
01CSF47D	CSF 47 M8	47	17	20	17	4	M8	6.5	5	5	√

Material

Tecnopolímero de base poliamídica (PA). Resistente a sustancias químicas orgánicas e inorgánicas como aceites, grasas, carburantes y disolventes.

Color

Negro, acabado satinado.

Otros colores para cantidades adecuadas.

Inserto

Acero galvanizado. Insertos especiales sobre diseño y/o de latón/acero inox bajo pedido, para cantidades adecuadas.

Envase

25 - 100 - 200 piezas.