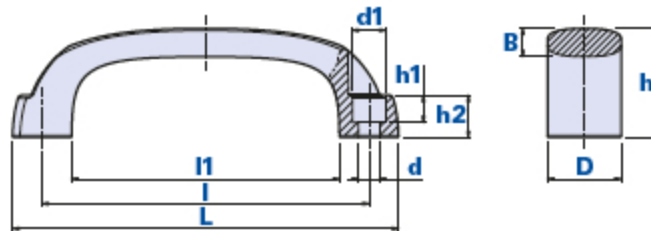


Manija de puente con alojamiento empotrado y fijación con tornillos de cabeza cilíndrica



Cómo pedir la manija con tapas:

Ejemplo: manija cód. 01MUTC093C con tapas de color amarillo = cód. 01MUTC093C-G

Tapas negras:	Tapas amarillas:	Tapas rojas:	Tapas verdes:	Tapas azules:	Tapas naranja:	Tapas gris:
Cód. + N	Cód. + G	Cód. + R	Cód. + V	Cód. + B	Cód. + A	Cód. + GR

El código siguiente indica el código del producto sin tapa.

Código	Descripción	Dimensiones							Agujero			Peso en gramos	Stock
		L	D	h	B	l1	l	h2	d	h1	d1		
01MUTC093C	MUTC 93 D.6,5	111,2	21	38	8,8	75,7	93,5	17	6,5	11	10,7	25,8	√
01MUTC117C	MUTC 117 D.6,5	139,4	26,3	41	10,3	94,6	117	17	6,5	11	10,5	45,4	√
01MUTC117D	MUTC 117 D.8,5	139,4	26,3	41	10,3	94,6	117	17	8,5	11	13,5	44,6	√
01MUTC132D	MUTC 132 D.8,5	155,8	29,7	44	11,4	108,2	132	17	8,5	11	13,5	58,9	√
01MUTC150D	MUTC 150 D.8,5	173,8	29,7	47	11,4	126,2	150	17	8,5	11	13,5	73,2	√
01MUTC179D	MUTC 179 D.8,5	204	29,7	51	12,5	154	179	17	8,5	11	13,5	101,8	√

Material

Tecnopolímero de base poliamídica (PA). Resistente a sustancias químicas orgánicas e inorgánicas como aceites, grasas, carburantes y disolventes.

Color

Negro, acabado satinado.

Otros colores para cantidades adecuadas.

Montaje

Con tornillos de cabeza cilíndrica con hexágono empotrado.

Tapas bajo pedido

Tapas de color negro RAL 7021, naranja RAL 2004, amarillo RAL 1021, rojo RAL 3020, verde RAL 6018, azul RAL 5015 y gris RAL 7035. Acabado satinado. Montaje a presión, fácilmente removible. Bajo pedido, para cantidades adecuadas, se puede personalizar con otros colores, logotipo y/o gráfica.

Envase

10 - 50 - 100 piezas.