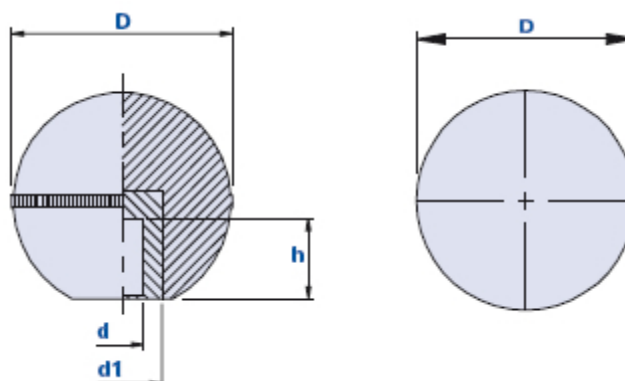


## Empuñadura esférica con agujero liso ciego



Código	Descripción	Dimensiones		Inserto		Peso en gramos	Stock
		D	d	h			
01SB20C	SB D.20 d.6	20	6	10		6	√
01SB20D	SB D.20 d.8	20	8	10		4	√
01SB25C	SB D.25 d.6	25	6	12		10	√
01SB25D	SB D.25 d.8	25	8	12		9	√
01SB30C	SB D.30 d.6	30	6	15		19	-
01SB30D	SB D.30 d.8	30	8	15		19	√
01SB30E	SB D.30 d.10	30	10	15		18	√
01SB35D	SB D.35 d.8	35	8	17		26	√
01SB35E	SB D.35 d.10	35	10	17		26	√
01SB40D	SB D.40 d.8	40	8	20		34	-
01SB40E	SB D.40 d.10	40	10	20		34	√
01SB40F	SB D.40 d.12	40	12	20		32	√
01SB45D	SB D.45 d.8	45	8	20		46	-
01SB45E	SB D.45 d.10	45	10	20		46	-
01SB45F	SB D.45 d.12	45	12	20		45	√
01SB50D	SB D.50 d.8	50	8	20		53	-
01SB50E	SB D.50 d.10	50	10	14		52	-
01SB50F	SB D.50 d.12	50	12	14		51	√

### Material

Duroplástico de base fenólica (PF) de alta resistencia.

Resistente a sustancias químicas orgánicas e inorgánicas como aceites, grasas, carburantes y disolventes.

### Color

Negro, acabado brillante con moleteado ecuatorial.

### Montaje

A presión.

**Inserto**

Casquillo de tecnopolímero de base poliamídica(PA).

**Envase**

SB 20/25/30/35: 50 - 100 - 200 piezas.

SB 40/45/50: 25 - 50 - 100 piezas.