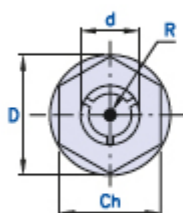
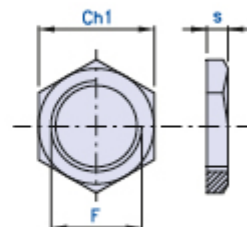
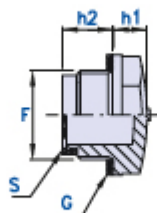


## Indicador de nivel de aceite de plástico con pantalla de contraste



SLNT



GF



R = Punto rojo  
S = Pantalla de contraste  
G = Empaquetadura de sellado

Código	Dimensiones									Stock
	Ch	F	D	d	h1	h2	Nm	Ch1	s	
01SLNT-38	18	G 3/8"	22	14	6,5	10,5	12	19	5	-
01SLNT-12	24	G 1/2"	28	16	8	11	16	27	5	-
01SLNT-34	30	G 3/4"	35	21	8	12	21	32	6	-
01SLNT-1	35	G 1"	43	32	11	12	24	36	6	-
01SLNT-114	42	G 1 1/4"	51	33	10	16	-	46	6	-
01SLNT-112	50	G 1 1/2"	58	40	10	20	-	-	-	-
01SLNT-2	64	G 2"	74	48	12	20	-	-	-	-
01SLNT-16.15	18	M 16x1.5	22	14	6,5	10	12	-	-	-
01SLNT-18.15	21	M 18x1.5	25	16	7	10,5	12	-	-	-
01SLNT-20.15	24	M 20x1.5	28	16	7,5	11	16	-	-	-
01SLNT-40.15	42	M 40x1.5	51	33	10	16	-	-	-	-

### Material

Indicador de resina poliamídica especial transparente caracterizado por elevadas prestaciones mecánicas y óptima resistencia a los agentes químicos, aceite hidráulico, hidrocarburos, carburantes y disolventes varios.

Empaquetadura de sellado plana de fibra sin amianto o (bajo pedido) de goma sintética (NBR) 70 Shore.

### Descripción

Indicador de nivel roscado de cabeza hexagonal fabricado para el control del fluido hidráulico en reductores, depósitos y cámaras de aceite en general.

El montaje atornillado permite su aplicación también en cámaras de aceite a presión.

El punto rojo de línea media está serigrafiado en caliente en el visor transparente.

Una pantalla de plástico blanca aplicada en la parte posterior del roscado mejora la visibilidad del nivel del líquido.

### Montaje

Para el montaje se recomienda respetar los datos indicados en la tabla respecto al par máximo de fijación (Nm).

Para el montaje en paredes finas, de espesor hasta 5 mm, se recomienda utilizar la abrazadera de fijación de latón código **GF**,

suministrada a parte bajo pedido.

#### **Notas**

Máxima presión de trabajo recomendada: 3 bar.

Evitar el contacto con alcohol en general, líquidos detergentes que contengan alcohol, líquidos refrigerantes a altas temperaturas y agua caliente de más de 80° C.

#### **Envase**

SLNT-114/112/2/40.15: 50 piezas.

SLNT-34/1: 50 piezas.

SLNT-38/12/16.15/18.15/20.15: 100 piezas.