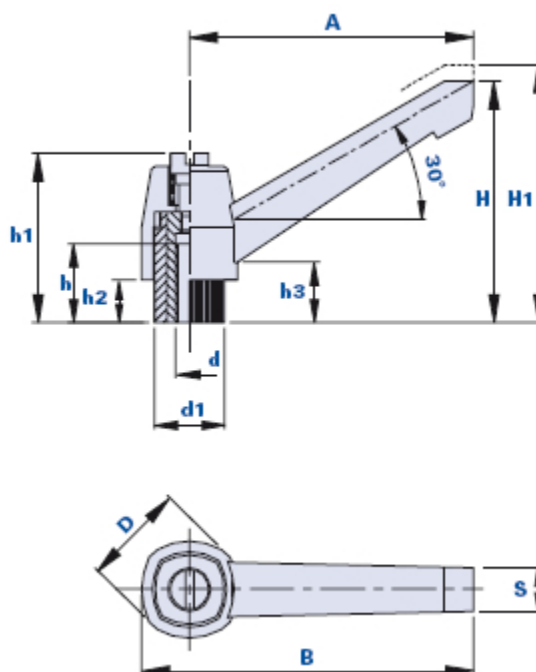


Poignée débrayable avec douille filetée en laiton nickelé



Code	Description	Dimensions										Insert		Poids grammes	Stock
		A	B	D	S	H	H1	h1	h3	d1	h2	d	h		
0140CN	KP-BN 40 M6	40	48,3	18,6	8,5	39	42,5	31,5	13	12	7	M6	12	19	√
0155DN	KP-BN 55 M8	55	65	22	9	49	53	37	14,5	15	10	M8	14	25	√
0179DN	KP-BN 79 M8	80	93,5	29	11,5	68	72,5	48	18	20	12	M8	20	44	√
0179EN	KP-BN 79 M10	80	93,5	29	11,5	68	72,5	48	18	20	12	M10	20	56	√

Matériau levier et élément de serrage

Technopolymère à base polyamidique (PA).

Résistant aux substances chimiques organiques et inorganiques telles que les huiles, les graisses, les carburants et les solvants.

Couleur levier de serrage

Noir avec finition satinée.

D'autres couleurs pour des quantités appropriées.

Couleur élément de serrage

Noir.

Douille

Laiton nickelé. Inserts spéciaux selon le dessin, à la demande, pour des quantités appropriées.

Ressort de rappel

Acier inox AISI 302.

Vis de retenue

Acier inox AISI 304 à utiliser pour l'assemblage du levier avec appareil tournevis.

Emballage

10 - 50 - 100 pièces.



Thenar Srl - Via della Costituzione, 66 - 42015 Correggio (RE) Italie
Tel. +39 0522 740511 - Fax +39 0522 740555 - info@thenar.it - www.thenar.it
Modèles THENAR, propriété réservée aux termes de la loi - Dessins pas reproductibles si la source n'est pas citée.