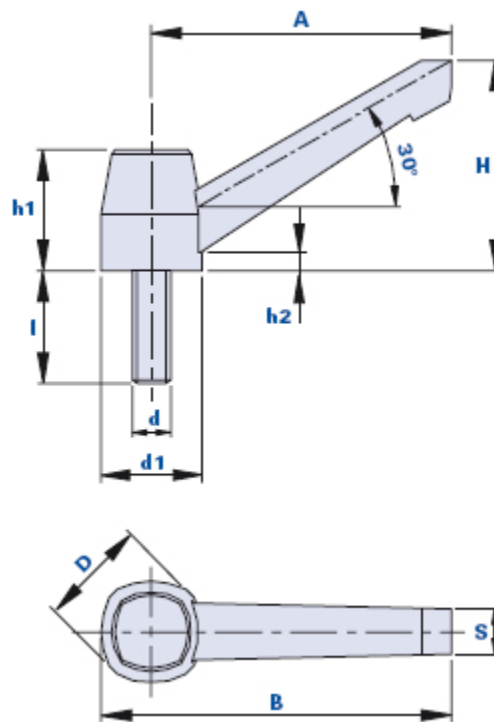


Poignée à levier fixe avec tige filetée



Code	Description	Dimensions								Insert		Poids grammes	Stock
		A	B	D	S	H	h1	h2	d1	d	h		
0140CR15	KP-FP 40 M6x15	40	48	18	8,5	32	21	6	16,5	M6	15	12	-
0155DR25	KP-FP 55 M8x25	55	65	22	9	39	23,5	5	20,5	M8	25	30	√
0155DR40	KP-FP 55 M8x40	55	65	22	9	39	23,5	5	20,5	M8	40	40	-
0179ER30	KP-FP 79 M10x30	80	93,5	29	11,5	56	32	5	27	M10	30	70	√
0179ER50	KP-FP 79 M10x50	80	93,5	29	11,5	56	32	5	27	M10	50	79	-
01100FR50	KP-FP 100 M12x50	100	119	38	17	73	44	8	33	M12	50	159	-
01100NR50	KP-FP 100 M14x50	100	119	38	17	73	44	8	33	M14	50	186	-

Matériau levier

Technopolymère à base polyamidique (PA).

Résistant aux substances chimiques organiques et inorganiques telles que les huiles, les graisses, les carburants et les solvants.

Couleur levier

Noir avec finition satinée. D'autres couleurs pour des quantités appropriées.

Boulon prisonnier

Acier galvanisé.

Inserts spéciaux selon le dessin et/ou en laiton/ acier inox à la demande, pour des quantités appropriées.

Emballage

10 - 50 - 100 pièces.