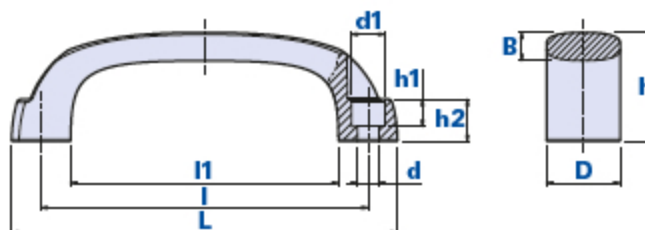


Poignée en pont avec siège encaissé et fixation au moyen de vis à tête cylindrique



Comment commander la poignée avec les calottes:

Exemple: poignée code 01MUTC093C avec calottes en couleur jaune = code 01MUTC093C-G

Calottes noires:	Calottes jaunes:	Calottes rouges:	Calottes vertes:	Calottes bleues:	Calotte oranges:	Calotte gris:
Code. + N	Code. + G	Code. + R	Code. + V	Code. + B	Code. + A	Code. + GR

Le code ci-dessous indique le code du produit sans calottes.

Code	Description	Dimensions							Trou			Poids grammes	Stock
		L	D	h	B	l1	l	h2	d	h1	d1		
01MUTC093C	MUTC 93 D.6,5	111,2	21	38	8,8	75,7	93,5	17	6,5	11	10,7	25,8	√
01MUTC117C	MUTC 117 D.6,5	139,4	26,3	41	10,3	94,6	117	17	6,5	11	10,5	45,4	√
01MUTC117D	MUTC 117 D.8,5	139,4	26,3	41	10,3	94,6	117	17	8,5	11	13,5	44,6	√
01MUTC132D	MUTC 132 D.8,5	155,8	29,7	44	11,4	108,2	132	17	8,5	11	13,5	58,9	√
01MUTC150D	MUTC 150 D.8,5	173,8	29,7	47	11,4	126,2	150	17	8,5	11	13,5	73,2	√
01MUTC179D	MUTC 179 D.8,5	204	29,7	51	12,5	154	179	17	8,5	11	13,5	101,8	√

Matériau

Technopolymère à base polyamidique (PA). Résistant aux substances chimiques organiques et inorganiques telles que les huiles, les graisses, les carburants et les solvants.

Couleur

Noir avec finition satinée.

D'autres couleurs pour des quantités appropriées.

Assemblage

Avec vis à tête cylindrique à six pans creux.

Calottes sur demande

Calottes couleur noire RAL 7021, orange RAL 2004, jaune RAL 1021, rouge RAL 3020, verte RAL 6018, bleue RAL 5015 et gris RAL 7035. Finition satinée. Assemblage à pression. À la demande, personnalisation avec d'autres couleurs, logo et/ou graphique, pour de quantités appropriées.

Emballage

10 - 50 - 100 pièces.