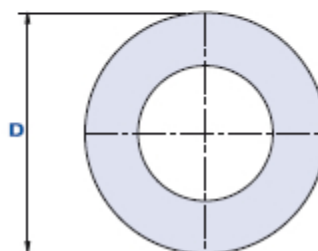
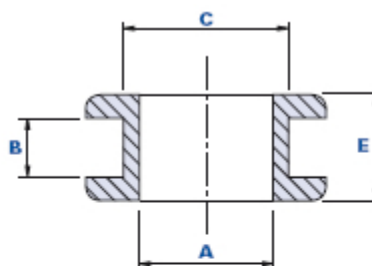


Passe-câbles à trou traversant



Code	Description	Dimensions					Poids grammes	Stock
		A	B	C	D	E		
PA050610	PA D.14 A=5	5	6	10	14	11	0,0005	√
PA060110	PA D.14 A=6	6	1	10	14	6	0,0005	√
PA060610	PA D.14 A=6	6	6	10	14	11	0,0005	√
PA070217	PA D.24 A=7	7	2	17	24	7	0,007	√
PA090112	PA D.16 A=9	9	1	12	16	6	0,0015	√
PA090212	PA D.16 A=9	9	2	12	16	7	0,0015	√
PA090511	PA D.16 A=9	9	5	11	16	10	0,0015	√
PA090812	PA D.16 A=9	9	8	12	16	13	0,0016	√
PA100622	PA D.27 A=10	10	6	22	27	11	0,004	√
PA120217	PA D.21 A=12	12	2	17	21	7	0,002	√
PA120618	PA D.21 A=12	12	6	18	21	11	0,002	√
PA090616	PA D.21 A=9	9	6	16	21	11	0,003	√
PA120616	PA D.21 A=12	12	6	16	21	11	0,003	√
PA140618	PA D.21 A=14	14	6	18	21	11	0,002	√
PA120818	PA D.21 A=12	12	8	18	21	13	0,003	√
PA150622	PA D.27 A=15	15	6	22	27	11	0,004	√
PA160221	PA D.25 A=16	16	2	21	25	7	0,002	√
PA160821	PA D.25 A=16	16	8	21	25	13	0,003	√
PA180222	PA D.27 A=18	18	2	22	27	7	0,002	√
PA240229	PA D.36 A=24	24	2	29	36	7	0,005	√
PA240529	PA D.36 A=24	24	5	29	36	10	0,005	√

Matériau

Technopolymère à base de chlorure de polyvinyle (PVC). Résistant aux substances chimiques organiques et inorganiques telles que les huiles, les graisses, les carburants et les solvants.

Dureté

63 SHORE.

Couleur

Noir.

Emballage

100 - 200 - 500 pièces.