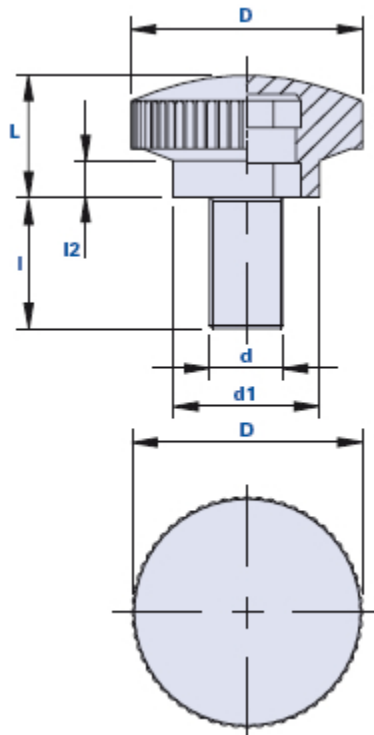


Bouton moleté avec tige filetée



| Code | Description | Dimensions | | | | Insert | | Poids grammes | Stock |
|----------|--------------|------------|----|----|----|--------|----|---------------|-------|
| | | D | L | d1 | l2 | d | l | | |
| 01PL1C12 | PL1/20 M6x12 | 19 | 10 | 12 | 3 | M6 | 12 | 5 | √ |
| 01PL1C16 | PL1/20 M6x16 | 19 | 10 | 12 | 3 | M6 | 16 | 5 | √ |
| 01PL1C18 | PL1/20 M6X18 | 19 | 10 | 12 | 3 | M6 | 18 | 8 | √ |
| 01PL1C22 | PL1/20 M6x22 | 19 | 10 | 12 | 3 | M6 | 22 | 8 | √ |

Matériau

Matière plastique thermodurcissable à base phénolique (PF) à haute résistance.

Résistant aux substances chimiques organiques et inorganiques telles que les huiles, les graisses, les carburants et les solvants.

Couleur

Noir avec finition brillante.

Insert

Acier galvanisé.

Emballage

25 - 50 - 100 pièces.