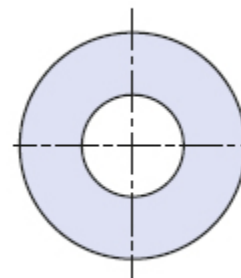
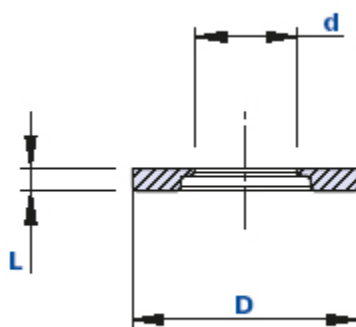


Rondelle plate spéciale permettant le fixation de volants et vis sur tôles



| Code | Description | Dimensions | | | Poids grammes | Stock |
|--------|-------------|------------|-----|-----|---------------|-------|
| | | D | d | L | | |
| 01R14C | R 5,2 | 14 | 5,2 | 1,6 | 0,172 | √ |
| 01R16D | R 7,2 | 16 | 7,2 | 1,6 | 0,208 | √ |
| 01R18E | R 9,2 | 18 | 9,2 | 1,6 | 0,233 | √ |

Matériau

Technopolymère à base polyamidique (PA). Résistant aux substances chimiques organiques et inorganiques telles que les huiles, les graisses, les carburants et les solvants.

Couleur

Noir avec finition satinée.

Emballage

200 - 500 - 1000 pièces.