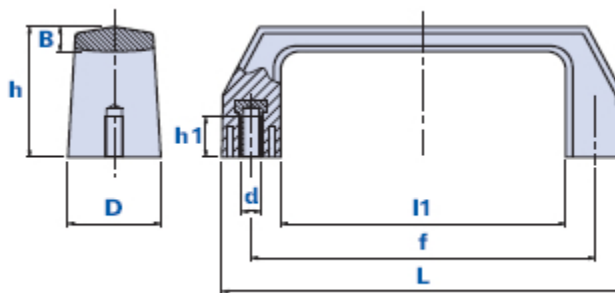


1046F



Maniglia a ponte con bocche filettate cieche



Codice	Descrizione	Dimensioni						Inserto		Peso grammi	Stock
		L	D	h	B	l1	f	d	h1		
1046F0120500	1046F-120-M5	120	27	37	8	88	105	M5	8	64	-
1046F0120600	1046F-120-M6	120	27	37	8	88	105	M6	8	64	√
1046F0136500	1046F-136-M5	136	30	41	8	98	117	M5	13	64	-
1046F0136600	1046F-136-M6	136	30	41	8	98	117	M6	13	64	√
1046F0136800	1046F-136-M8	136	30	41	8	98	117	M8	13	64	√

Materiale

Tecnopolimero a base poliammidica (PA). Resistente a sostanze chimiche organiche ed inorganiche quali oli, grassi, carburanti, solventi.

Colore

Nero finitura satinata.
Altri colori per adeguate quantità.

Inserto

Ottone.

Confezione

10 - 50 - 100 pcs.