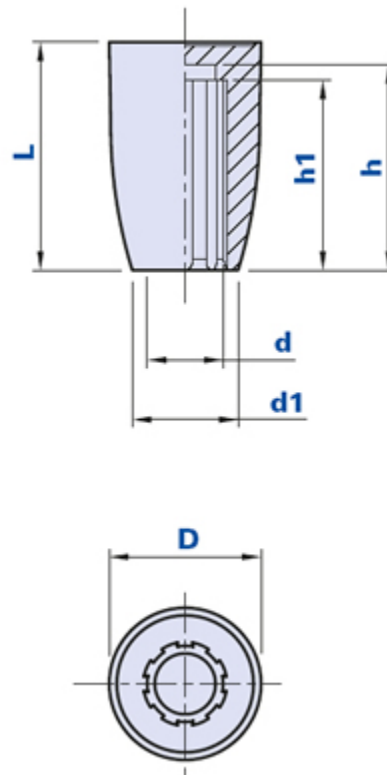


## Pomolo con foro liscio cieco



Codice	Descrizione	Dimensioni			Foro			Peso grammi	Stock
		D	L	d1	d	h	h1		
107200001000	1072 d.10 RAL 7021	20	30	14	10	27	25	66	√
107200001200	1072 d.10 RAL 5019	20	30	14	10	27	25	66	√

### Materiale

Tecnopolimero a base poliammidica (PA). Resistente a sostanze chimiche organiche ed inorganiche, quali oli, grassi, carburanti e solventi.

### Colore

Nero RAL 7021/ Blu RAL 5019. Altri colori per adeguate quantità.

### Montaggio

A pressione, foro ricavato direttamente nel materiale plastico.

### Confezione

100 - 200 - 500 pcs.