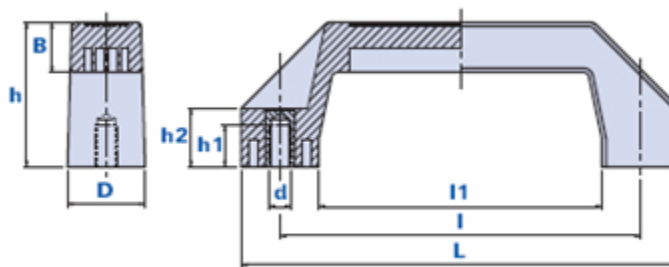


1092F



Maniglia a ponte con boccole filettate cieche



Codice	Descrizione	Dimensioni							Inserto		Peso grammi	Stock
		L	D	h	B	l1	l	h2	d	h1		
1092F0612900	1092F-160 M6	158	28	52	18	102	130	21	M6	8,5	88	-
1092F0812900	1092F-160 M8	158	28	52	18	102	130	21	M8	8,5	88	√
1092F1012900	1092F-160 M10	158	28	52	18	102	130	21	M10	8,5	88	-

Materiale

Tecnopolimero a base poliammidica (PA). Resistente a sostanze chimiche organiche ed inorganiche quali oli, grassi, carburanti, solventi.

Colore

Nero finitura satinata.
Altri colori per adeguate quantità.

Inserto

Ottone.

Confezione

10 - 50 - 100 pcs.