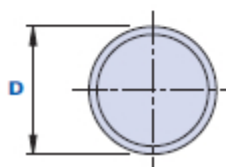
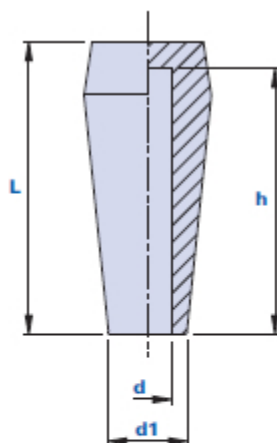


# 1111P

**VAL-PA**

## Pomolo a testa piatta



Codice	Descrizione	Dimensioni			Foro		Peso grammi	Stock
		L	D	d1	d	h		
1111P0000600	1111P D.6	55	25	15	6	50	21	-
1111P0000800	1111P D.8	55	25	15	8	50	20	√
1111P0000910	1111P D.9	55	25	15	9	50	19	√
1111P0001000	1111P D.10	55	25	15	10	50	18	√
1111P0001200	1111P D.12	55	25	15	12	50	17	√

### Materiale

Tecnopolimero a base polivinilcloruro (PVC). Resistente a sostanze chimiche organiche ed inorganiche, quali oli, grassi, carburanti e solventi.

### Colore

Nero finitura satinata. Altri colori per adeguate quantità.

### Montaggio

A pressione.

### Confezione

500 pcs.