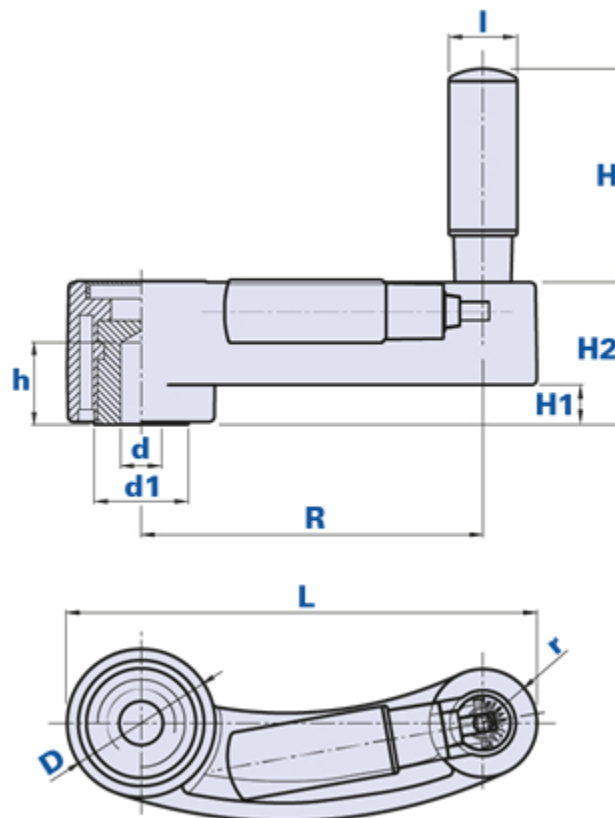


Manovella con impugnatura girevole ribaltabile a scatto



Come ordinare:

Esempio: manovella cod. 34125D con calotta di colore giallo = cod. 34125D-**G**

Calotta nera:	Calotta gialla:	Calotta rossa:	Calotta verde:	Calotta bleu:	Calotta aragosta:
Cod. + N	Cod. + G	Cod. + R	Cod. + V	Cod. + B	Cod. + A

Codice	Descrizione	Dimensioni					Inserto			Impugnatura		Peso grammi	Stock	
		D	r	R	L	H1	H2	dH7	d1	h	H			I
34125D...	HTR D.8	53,5	19	125	172	14,5	52	8	34,5	30	80	23	487	√
34125G...	HTR D. 14	53,5	19	125	172	14,5	52	14	34,5	30	80	23	461	√
34125H...	HTR D.15	53,5	19	125	172	14,5	52	15	34,5	30	80	23	456	√

Materiale

Tecnopolimero a base poliammidica (PA). Resistente a sostanze chimiche organiche ed inorganiche quali oli, grassi, carburanti, solventi.

Colore

Nero finitura satinata.
Altri colori per adeguate quantità.

Inserto

Acciaio zincato con foro cieco standard in tolleranza H7.

A richiesta fornitura con inserto passante.

Inserti speciali a disegno e/o in ottone/acciaio inox, a richiesta per adeguate quantità.

Calotta

Calotta colore nero RAL 7021, giallo RAL1021, rosso RAL 3020, verde RAL 6018, bleu RAL 5015, aragosta RAL 2004. Finitura satinata. Montaggio a pressione, facilmente rimovibile.

A richiesta, personalizzazione con altri colori, logo e/o grafica, per adeguate quantità.

Note

A richiesta, per piccole/medie quantità, esecuzione di fori filettati per il fissaggio della manovella sull'albero o sedi per chiavetta.

Confezione

1 - 5 - 10 pcs.