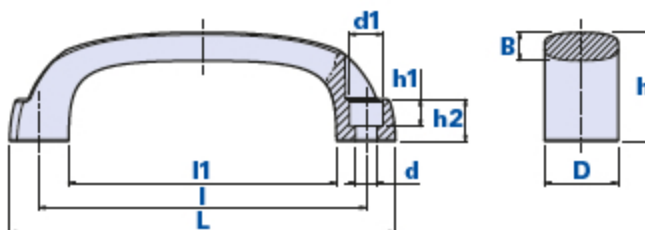


Maniglia a ponte con sede incassata e fissaggio a mezzo viti a testa cilindrica



Come ordinare la maniglia con calotte:

Esempio: maniglia cod. 01MUTC093C con calotte di colore giallo = cod. 01MUTC093C-G

Calotte nere:	Calotte gialle:	Calotte rosse:	Calotte verdi:	Calotte bleu:	Calotte aragosta:	Calotte grigia:
Cod. + N	Cod. + G	Cod. + R	Cod. + V	Cod. + B	Cod. + A	Cod. + GR

Il codice sotto indicato indica il codice prodotto senza calotte.

Codice	Descrizione	Dimensioni							Foro			Peso grammi	Stock
		L	D	h	B	l1	l	h2	d	h1	d1		
01MUTC093C	MUTC 93 D.6,5	111,2	21	38	8,8	75,7	93,5	17	6,5	11	10,7	25,8	√
01MUTC117C	MUTC 117 D.6,5	139,4	26,3	41	10,3	94,6	117	17	6,5	11	10,5	45,4	√
01MUTC117D	MUTC 117 D.8,5	139,4	26,3	41	10,3	94,6	117	17	8,5	11	13,5	44,6	√
01MUTC132D	MUTC 132 D.8,5	155,8	29,7	44	11,4	108,2	132	17	8,5	11	13,5	58,9	√
01MUTC150D	MUTC 150 D.8,5	173,8	29,7	47	11,4	126,2	150	17	8,5	11	13,5	73,2	√
01MUTC179D	MUTC 179 D.8,5	204	29,7	51	12,5	154	179	17	8,5	11	13,5	101,8	√

Materiale

Tecnopolimero a base poliammidica (PA). Resistente a sostanze chimiche organiche ed inorganiche quali oli, grassi, carburanti, solventi.

Colore

Nero finitura satinata.

Altri colori per adeguate quantità.

Montaggio

Con viti a testa cilindrica con esagono incassato.

Calotte a richiesta

Calotte colore nero RAL 7021, aragosta RAL 2004, giallo RAL 1021, rosso RAL 3020, verde RAL 6018, bleu RAL 5015 e grigio RAL 7035. Finitura satinata. Montaggio a pressione. A richiesta, personalizzazione con altri colori, logo e/o grafica, per adeguate quantità.

Confezione

10 - 50 - 100 pcs.