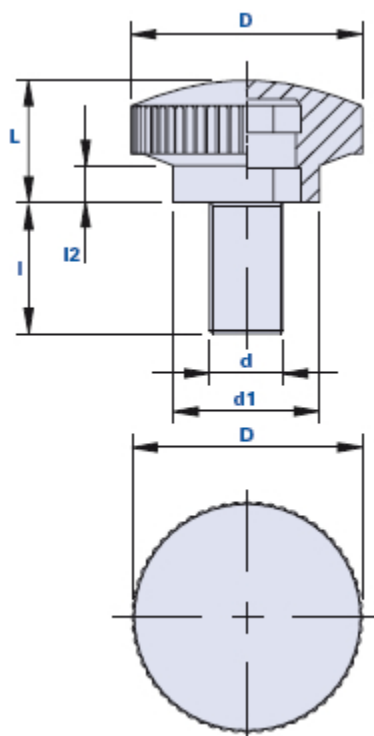


Volantino zigrinato con perno filettato



| Codice | Descrizione | Dimensioni | | | | Inserto | | Peso grammi | Stock |
|----------|--------------|------------|----|----|----|---------|----|-------------|-------|
| | | D | L | d1 | l2 | d | l | | |
| 01PL1C12 | PL1/20 M6x12 | 19 | 10 | 12 | 3 | M6 | 12 | 5 | √ |
| 01PL1C16 | PL1/20 M6x16 | 19 | 10 | 12 | 3 | M6 | 16 | 5 | √ |
| 01PL1C18 | PL1/20 M6x18 | 19 | 10 | 12 | 3 | M6 | 18 | 8 | √ |
| 01PL1C22 | PL1/20 M6x22 | 19 | 10 | 12 | 3 | M6 | 22 | 8 | √ |

Materiale

Duroplasto a base fenolica (PF) ad alta resistenza.

Resistente a sostanze chimiche organiche ed inorganiche quali oli, grassi, carburanti, solventi.

Colore

Nero finitura lucida.

Inserto

Acciaio zincato.

Confezione

25 - 50 - 100 pcs.