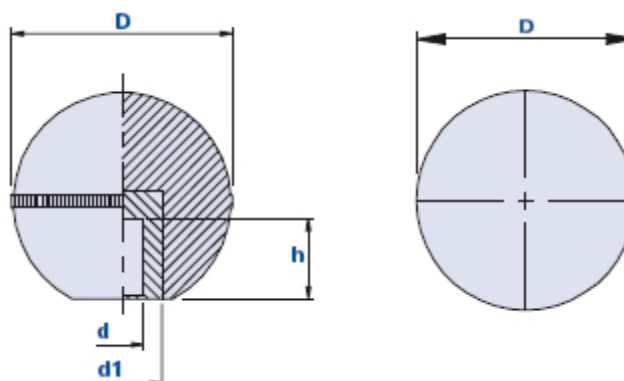


Impugnatura sferica con foro liscio cieco



| Codice | Descrizione | Dimensioni | | Inserto | | Peso grammi | Stock |
|---------|--------------|------------|----|---------|--|-------------|-------|
| | | D | d | h | | | |
| 01SB20C | SB D.20 d.6 | 20 | 6 | 10 | | 6 | √ |
| 01SB20D | SB D.20 d.8 | 20 | 8 | 10 | | 4 | √ |
| 01SB25C | SB D.25 d.6 | 25 | 6 | 12 | | 10 | √ |
| 01SB25D | SB D.25 d.8 | 25 | 8 | 12 | | 9 | √ |
| 01SB30C | SB D.30 d.6 | 30 | 6 | 15 | | 19 | - |
| 01SB30D | SB D.30 d.8 | 30 | 8 | 15 | | 19 | √ |
| 01SB30E | SB D.30 d.10 | 30 | 10 | 15 | | 18 | √ |
| 01SB35D | SB D.35 d.8 | 35 | 8 | 17 | | 26 | √ |
| 01SB35E | SB D.35 d.10 | 35 | 10 | 17 | | 26 | √ |
| 01SB40D | SB D.40 d.8 | 40 | 8 | 20 | | 34 | - |
| 01SB40E | SB D.40 d.10 | 40 | 10 | 20 | | 34 | √ |
| 01SB40F | SB D.40 d.12 | 40 | 12 | 20 | | 32 | √ |
| 01SB45D | SB D.45 d.8 | 45 | 8 | 20 | | 46 | - |
| 01SB45E | SB D.45 d.10 | 45 | 10 | 20 | | 46 | - |
| 01SB45F | SB D.45 d.12 | 45 | 12 | 20 | | 45 | √ |
| 01SB50D | SB D.50 d.8 | 50 | 8 | 20 | | 53 | - |
| 01SB50E | SB D.50 d.10 | 50 | 10 | 14 | | 52 | - |
| 01SB50F | SB D.50 d.12 | 50 | 12 | 14 | | 51 | √ |

Materiale

Duroplasto a base fenolica (PF) ad alta resistenza.

Resistente a sostanze chimiche organiche ed inorganiche quali oli, grassi, carburanti, solventi.

Colore

Nero finitura lucida con zigrinatura equatoriale.

Montaggio

A pressione.

Inserto

Boccola in tecnopolimero a base poliammidica(PA).

Confezione

SB 20/25/30/35: 50 - 100 - 200 pcs.

SB 40/45/50: 25 - 50 - 100 pcs.