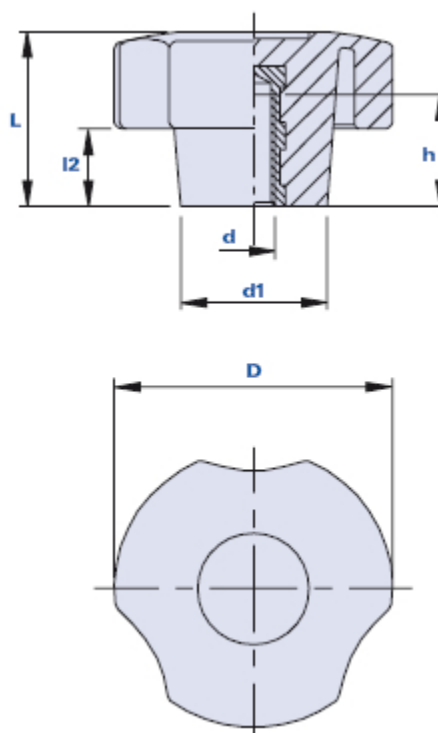


Volantino a tre lobi con boccola filettata nichelata cieca



| Codice | Descrizione | Dimensioni | | | | Inserto | | Peso grammi | Stock |
|-----------|-------------|------------|----|----|----|---------|----|-------------|-------|
| | | D | L | d1 | l2 | d | h | | |
| 01THBN30C | THBN 30 M6 | 30 | 19 | 17 | 7 | M6 | 11 | 12 | - |
| 01THBN40D | THBN 40 M8 | 40 | 25 | 21 | 11 | M8 | 16 | 24 | - |
| 01THBN50E | THBN 50 M10 | 50 | 30 | 24 | 13 | M10 | 16 | 32 | √ |
| 01THBN60F | THBN 60 M12 | 60 | 38 | 28 | 17 | M12 | 22 | 75 | - |

Materiale

Tecnopolimero a base poliammidica (PA). Resistente a sostanze chimiche organiche ed inorganiche quali oli, grassi, carburanti, solventi.

Colore

Nero finitura satinata. Altri colori per adeguate quantità.

Inserto

Ottone nichelato. Inserti speciali a disegno a richiesta per adeguate quantità.

Note

Personalizzazione con logo e/o grafica, per adeguate quantità.

Confezione

THBN 30/40: 25 - 100 - 200 pcs.

THBN 50/60: 10 - 50 - 100 pcs.