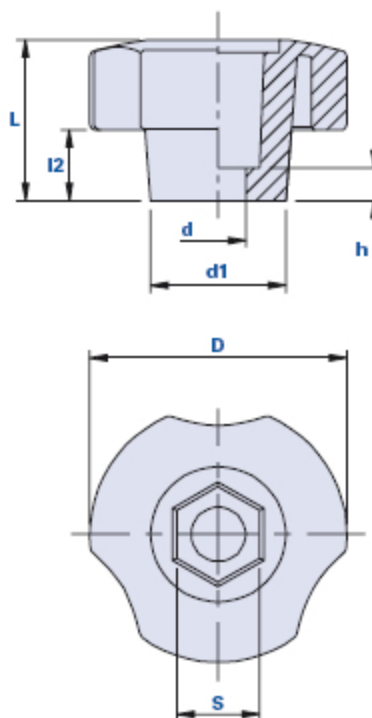


Volantino a tre lobi con sede esagonale per viti e dadi con calotta



Come ordinare:

Esempio: volantino cod. 01THE30CH10 con calotta di colore giallo = cod. 01THE30CH10-G

| | | | | | |
|-----------------|-----------------|-----------------|-----------------|-----------------|-------------------|
| Calotta nera: | Calotta gialla: | Calotta rossa: | Calotta verde: | Calotta bleu: | Calotta aragosta: |
| Cod. + N | Cod. + G | Cod. + R | Cod. + V | Cod. + B | Cod. + A |

| Codice | Descrizione | Dimensioni | | | | | | | | Peso grammi | Stock |
|----------------|-------------|------------|----|----|----|---|-----|----|----|-------------|-------|
| | | D | L | d1 | l2 | h | d | s | | | |
| 01THE30CH10... | THE 30 CH10 | 30 | 19 | 17 | 7 | 5 | 6,5 | 10 | 12 | √ | |
| 01THE40CH13... | THE 40 CH13 | 40 | 25 | 21 | 11 | 5 | 8,5 | 13 | 20 | √ | |
| 01THE50CH13... | THE 50 CH13 | 50 | 30 | 24 | 16 | 5 | 8,5 | 13 | 25 | √ | |
| 01THE60CH17... | THE 60 CH17 | 60 | 38 | 28 | 17 | 5 | 11 | 17 | 41 | - | |
| 01THE80CH17... | THE 80 CH17 | 80 | 35 | 30 | 17 | 5 | 13 | 17 | 63 | √ | |
| 01THE80CH18... | THE 80 CH18 | 80 | 39 | 30 | 17 | 5 | 13 | 18 | 63 | √ | |

Materiale

Tecnopolimero a base poliammidica (PA). Resistente a sostanze chimiche organiche ed inorganiche quali oli, grassi, carburanti, solventi.

Colore

Nero finitura satinata. Altri colori per adeguate quantità.

Inserto

Sede esagonale per dadi e viti.

Calotta

Calotta colore nero RAL 7021, aragosta RAL 7021, giallo RAL 1021, rosso RAL 3020, verde RAL 6018, bleu RAL 5015. Finitura satinata. Montaggio a pressione, facilmente rimovibile.

A richiesta, personalizzazione con altri colori, logo e/o grafica, per adeguate quantità.

Note

A richiesta, si fornisce il particolare già montato con l'inserito.

Confezione

50 - 100 - 200 pcs.